

Les écrevisses

en France métropolitaine

Autochtones



Écrevisse à pattes rouges

Astacus astacus

📍 **EN** ≤180 mm



Écrevisse à pattes blanches

Austropotamobius pallipes

📍 **VU** ≤120 mm



Écrevisse des torrents

Austropotamobius torrentium

📍 **CR** ≤100 mm

Exotiques



Écrevisse à pattes grêles

Pontastacus leptodactylus

📍 **LC** ≤180 mm



Écrevisse du Pacifique

Pacifastacus leniusculus

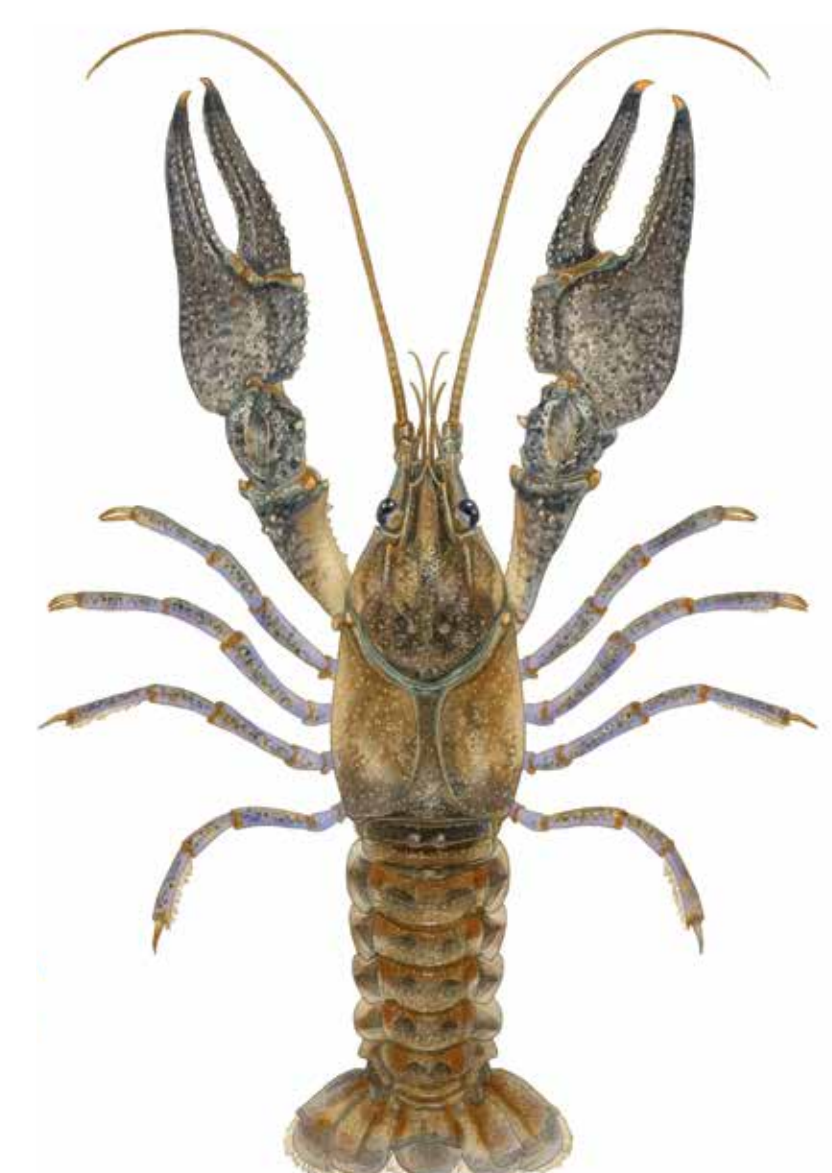
📍 ≤180 mm



Écrevisse calicot

Faxonius immunis

📍 ≤100 mm



Écrevisse juvénile

Faxonius juvenilis

≤85 mm



Écrevisse américaine

Faxonius limosus

📍 ≤120 mm



Écrevisse à taches rouges

Faxonius rusticus

≤100 mm



Écrevisse à pinces bleues

Faxonius virilis

≤130 mm



Écrevisse de Louisiane

Procambarus clarkii

📍 ≤150 mm



Écrevisse marbrée

Procambarus virginalis

📍 ≤130 mm



Écrevisse de la rivière Blanche

Procambarus zonangulus

📍 ≤130 mm



Écrevisse de Murray

Cherax destructor

≤300 mm

Réalisé avec le soutien financier de :

Légende

📍 Espèce présente sur le bassin Rhin-Meuse

Liste rouge des espèces menacées en France - Crustacés d'eau douce de métropole. UICN 2012

CR En danger critique
EN En danger

VU Vulnérable
LC Préoccupation mineure

En partenariat avec